

Tag der Natur im NSG „Teufelsmoor bei Horst“ am 12.06.2021

– Aktionsbericht –

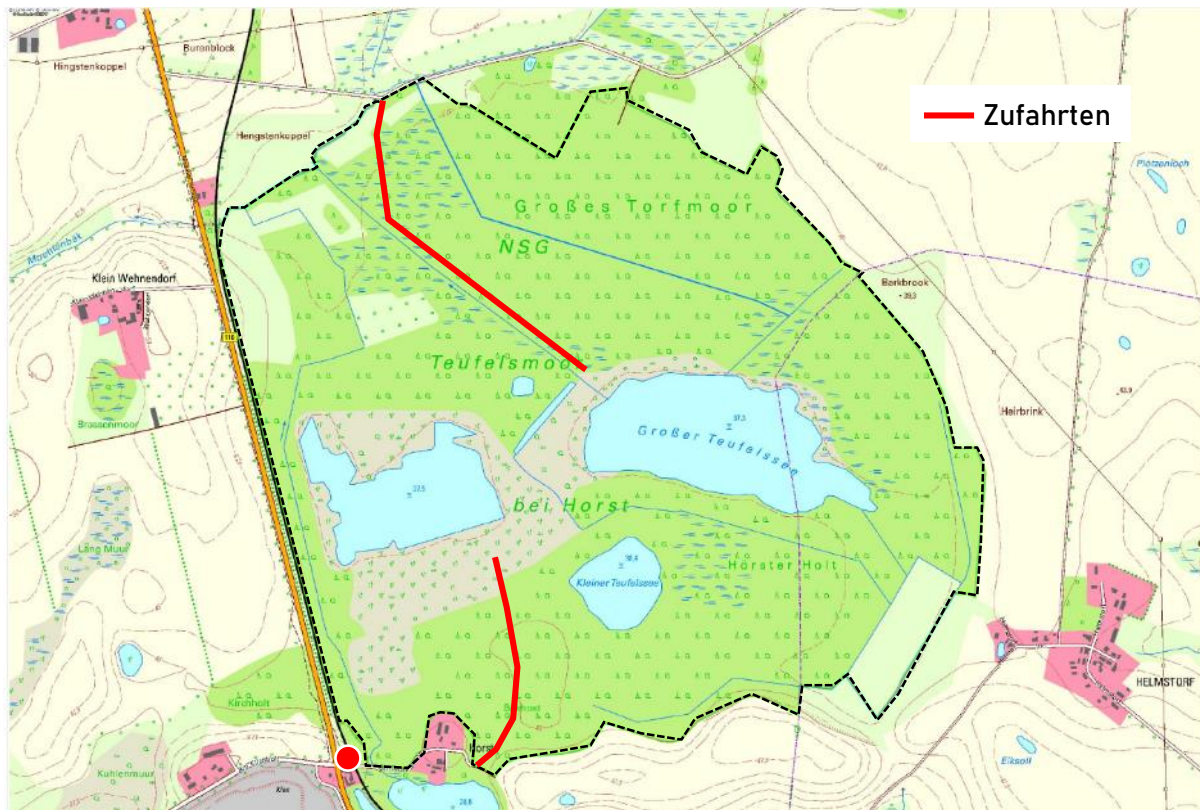
Stand 06.12.2021

Anlass

Der NABU Regionalverband "Mittleres Mecklenburg" e.V. führte einen "Tag der Natur" im NSG Teufelsmoor bei Horst durch, um verschiedenste Artengruppen zu erfassen und aktuelle/neue Kenntnisse zum Arteninventar des Schutzgebietes zu erhalten. Der Durchführungsort wurde von der Fachgruppe Feldherpetologie und Ichthyofaunistik Rostock angeregt.

Ort

Naturschutzgebiet „Teufelsmoor bei Horst“ zwischen Sanitz und Tessin



Durchgeführt wurde der Tag der Natur im gesamten Areal des NSG Teufelsmoor bei Horst. Schwerpunkte der Erfassung bestanden am Moor und den Mooreseen. Am ehemaligen Bahnhof Horst wurde ein Treffpunkt eingerichtet (Punkt auf der Karte).

Wetter

13-18°C, überwiegend bewölkt, mäßiger bis starker Wind aus Nord/Nordwest

Teilnehmer:innen

53 Teilnehmer:innen (48 Erwachsene, 5 Kinder)

Zu den Untersuchenden zählten u. a. Fachgruppen des NABU RV MM, WissenschaftlerInnen der Universität Rostock, Mitarbeiter von Behörden z. B. untere Naturschutzbehörde des Landkreises Rostock.

Vorbereitung

- 4 Ortsbegehungen:
 - ~ 2x durch H. Winkler zwecks Erkundung des Gebietes und seiner Zufahrten,
 - ~ 1x durch A. u. H. Pommeranz zwecks Erkundung des Gebietes und seiner Zufahrten,
 - ~ 1x durch J. Springer, Gebietserkundung (05.04.21)
- Abstimmungen mit und z. T. Genehmigungen und Zustimmungen durch: StUN M-V, (Maria John), Untere Naturschutzbehörde LK Rostock (Hr. Polzin, Fr. Dengler, Einholen Genehmigung zur Durchführung des Tages der Natur), Forstamt Billenhagen, (Herr Frank, Einholen Befahrensgenehmigung), Revierförster (Hr. Leinweber, Information, Absprache zum Befahren), Landwirt u. Wegepächter (Hr. Wiedemeier, Erlaubnis Wegenutzung telefonisch abgefragt)
- Einladung und Information möglicher Teilnehmer:innen und Fachgruppen
- 8.-12.06.2021: Horchboxen zur Fledermauserfassung an 4 Standorten im NSG

Ablauf

Zu welcher Uhrzeit die Erfassenden beginnen oder vor Ort sein mochten, wurde freigestellt, da je Artengruppe verschiedene Tageszeiten günstig sein können. Außerdem handelte es sich bei dem diesjährigen Tag der Natur um eine Veranstaltung ohne breite Beteiligung der Öffentlichkeit, so dass keine festen Terminvorgaben nötig waren.

- Vorabend: Eintreffen der FG Feldherpetologie und Ichthyofaunistik, stellen von Rheusen
- 9:00 Uhr Orga-Team am Treffpunkt (Parkplatz ehem. Bahnhof Horst). Aufbau eines Pavillons und von Sitzmöglichkeiten (zwei Tische und zwei Bänke) Zurechtlegen von Bestimmungsliteratur, Getränken.
- 9:30/10:00 Uhr Beginn: Empfang/Begrüßung der ersten Teilnehmenden, Beginn der Artensuche
- 14:00 Uhr Rückkehr, Möglichkeit des Austauschs, Verabschiedung/Begrüßung einiger Teilnehmer:innen
- 16:00 Uhr gemeinsame Runde durch das Gebiet zwischen 16:00 Uhr und ca. 18:00 Uhr. Bis dahin erkundete, besondere Lebensräume, Pflanzen und Tiere des Gebietes wurden angeschaut.
- 20:00 Uhr Rückbau des Pavillons, der Sitzmöglichkeiten etc.
- 22:00 Uhr Fledermauserfassung/Netzfang
- 0:30 Uhr Ende

Ergebnisse

Insgesamt wurden 307 Arten erfasst.

- davon **Pflanzenarten:** **68 Arten**
- davon **Tierarten:** **239 Arten**
 - **Weichtiere:** **1 Art**
 - **Krebstiere:** **1 Art**
 - **Spinnentiere:** **52 Arten**
 - **Tausendfüßler:** **6 Arten**
 - **Insekten:** **110 Arten**
 - **Amphibien:** **4 Arten**
 - **Reptilien:** **2 Arten**
 - **Vögel:** **55 Arten**
 - **Fledermäuse:** **8 Arten**

Ausstattung am Treffpunkt

- 1 Pavillon, 2 Bierzeltgarnituren, 2 Klappische, 2 Decken, Bestimmungsliteratur, Luftbilder und Karten des Gebietes (hätten mehr sein können), Getränke, Kuchen, Brot, Aufstrich

Anlagen

- Gesamtartenliste (bearbeitete Zusammenstellung)
- Einzellisten/Berichte (unverändert, erstellt durch Teilnehmerinnen und Teilnehmer)
 - Spinnen von U. Steinhäuser
 - Tausendfüßler von A.-S. Ganske
 - Laufkäfer und andere Arten von J. Schmidt, M. Lindner, C. Höpel
 - Kurzflügelkäfer von A. Kleeberg
 - Libellen von I. Lindner u. L. Götz
 - Liste der Fachgruppe Feldherpetologie und Ichthyofaunistik
 - Bericht der Fachgruppe Fledermausschutz



Kleines Wiesenvögelchen (*Coenonympha pamphilus*), Foto: C. Gattner

Gesamt-Artenliste vom Tag der Natur im NSG "Teufelsmoor bei Horst" 12.06.21

Stand: 06.12.2021

Zusammengestellt von: J. Springer

Namen der Erfasser:innen

Pflanzen (68)

1 <i>Alnus glutinosa</i>	Schwarz-Erle	B. Schröder, S. Meier u. a.
2 <i>Aulacomnium palustre</i>	Sumpf-Streifensternmoos	B. Schröder, S. Meier u. a.
3 <i>Betula pubescens</i>	Moor-Birke	B. Schröder, S. Meier u. a.
4 <i>Calamagrostis canescens</i>	Sumpf-Reitgras	B. Schröder, S. Meier u. a.
5 <i>Calla palustris</i>	Sumpf-Calla	B. Schröder, S. Meier u. a.
6 <i>Calluna vulgaris</i>	Besenheide	B. Schröder, S. Meier u. a.
7 <i>Carex canescens</i>	Grau-Segge	B. Schröder, S. Meier u. a.
8 <i>Carex elata</i>	Steife Segge	B. Schröder, S. Meier u. a.
9 <i>Carex pseudocyperus</i>	Scheinzypergras-Segge	B. Schröder, S. Meier u. a.
10 <i>Carex remota</i>	Winkel-Segge	B. Schröder, S. Meier u. a.
11 <i>Cicuta virosa</i>	Wasserschierling	B. Schröder, S. Meier u. a.
12 <i>Circaea lutetiana</i>	Großes Hexenkraut	B. Schröder, S. Meier u. a.
13 <i>Comarum palustre</i>	Sumpf-Blutauge	B. Schröder, S. Meier u. a.
14 <i>Crataegus monogyna</i>	Eingriffeliger Weißdorn	B. Schröder, S. Meier u. a.
15 <i>Deschampsia flexuosa</i>	Draht-Schmiele	B. Schröder, S. Meier u. a.
16 <i>Doronicum spec.</i>	Gämswurz unbestimmt	B. Schröder, S. Meier u. a.
17 <i>Drosera rotundifolia</i>	Rundblättriger Sonnentau	B. Schröder, S. Meier u. a.
18 <i>Dryopteris carthusiana</i>	Gewöhnlicher Dornfarn	B. Schröder, S. Meier u. a.
19 <i>Dryopteris dilatata</i>	Breitblättriger Dornfarn	B. Schröder, S. Meier u. a.
20 <i>Epipactis helleborine</i>	Breitblättrige Stendelwurz	B. Schröder, S. Meier u. a.
21 <i>Equisetum palustre</i>	Sumpf-Schachtelhalm	B. Schröder, S. Meier u. a.
22 <i>Equisetum pratense</i>	Wiesen-Schachtelhalm	B. Schröder, S. Meier u. a.
23 <i>Erica tetralix</i>	Glockenheide	B. Schröder, S. Meier u. a.
24 <i>Erigeron acris</i>	Scharfes Berufkraut	B. Schröder, S. Meier u. a.
25 <i>Eriophorum angustifolium</i>	Schmalblättriges Wollgras	B. Schröder, S. Meier u. a.
26 <i>Eriophorum vaginatum</i>	Scheiden-Wollgras	B. Schröder, S. Meier u. a.
27 <i>Fagus sylvatica</i>	Rotbuche	B. Schröder, S. Meier u. a.
28 <i>Festuca arundinacea</i>	Rohrschwengel	B. Schröder, S. Meier u. a.
29 <i>Festuca rubra</i>	Rotschwengel	B. Schröder, S. Meier u. a.
30 <i>Frangula alnus</i>	Gemeiner Faulbaum	B. Schröder, S. Meier u. a.
31 <i>Galium palustre</i>	Sumpf-Labkraut	B. Schröder, S. Meier u. a.
32 <i>Geum urbanum</i>	Echte Nelkenwurz	B. Schröder, S. Meier u. a.
33 <i>Humulus lupulus</i>	Echter Hopfen	B. Schröder, S. Meier u. a.
34 <i>Hypericum perforatum</i>	Echtes Johanniskraut	B. Schröder, S. Meier u. a.
35 <i>Iris pseudacorus</i>	Sumpf-Schwertlilie	B. Schröder, S. Meier u. a.



Rundblättriger Sonnentau, Sumpfporst, gewöhnliche Moosbeere Fotos: B. Klare

36 <i>Juncus effusus</i>	Flatter-Binse	B. Schröder, S. Meier u. a.
37 <i>Lycopodium annotinum</i>	Sprossender Bärlapp	B. Schröder, S. Meier u. a.
38 <i>Lycopodium clavatum</i>	Keulen-Bärlapp	B. Schröder, S. Meier u. a.
39 <i>Lycopus europaeus</i>	Ufer-Wolfstrapp	B. Schröder, S. Meier u. a.
40 <i>Lysimachia thyrsoiflora</i>	Straußblütiger Gilbweiderich	B. Schröder, S. Meier u. a.
41 <i>Lysimachia vulgaris</i>	Gewöhnlicher Gilbweiderich	B. Schröder, S. Meier u. a.
42 <i>Maianthemum bifolium</i>	Zweiblättrige Schattenblume	B. Schröder, S. Meier u. a.
43 <i>Molinia caerulea</i>	Blaues Pfeifengras	B. Schröder, S. Meier u. a.
44 <i>Myosotis scorpioides</i>	Sumpf-Vergissmeinnicht	B. Schröder, S. Meier u. a.
45 <i>Nuphar lutea</i>	Gelbe Teichrose	B. Schröder, S. Meier u. a.
46 <i>Persicaria amphibia</i>	Wasser-Knöterich	B. Schröder, S. Meier u. a.
47 <i>Peucedanum palustre</i>	Sumpf-Haarstrang	B. Schröder, S. Meier u. a.
48 <i>Phalaris arundinacea</i>	Rohrglanzgras	B. Schröder, S. Meier u. a.
49 <i>Phragmites australis</i>	Gemeinses Schilfrohr	B. Schröder, S. Meier u. a.
50 <i>Picea abies</i>	Gemeine Fichte	B. Schröder, S. Meier u. a.
51 <i>Pinus sylvestris</i>	Waldkiefer	B. Schröder, S. Meier u. a.
52 <i>Polytrichum commune</i>	Goldenes Frauenhaarmoos	B. Schröder, S. Meier u. a.
53 <i>Polytrichum strictum</i>	Steifblättriges Frauenhaarmoos	B. Schröder, S. Meier u. a.
54 <i>Pteridium aquilinum</i>	Adlerfarn	B. Schröder, S. Meier u. a.
55 <i>Quercus robur</i>	Stieleiche	B. Schröder, S. Meier u. a.
56 <i>Rhododendron tomentosum</i>	Sumpfporst	B. Schröder, S. Meier u. a.
57 <i>Rubus fruticosus</i>	Brombeere	B. Schröder, S. Meier u. a.
58 <i>Rubus idaeus</i>	Himbeere	B. Schröder, S. Meier u. a.
59 <i>Salix cinerea</i>	Asch-Weide	B. Schröder, S. Meier u. a.
60 <i>Sorbus aucuparia</i>	Vogelbeere/Eberesche	B. Schröder, S. Meier u. a.
61 <i>Stachys palustris</i>	Sumpf-Ziest	B. Schröder, S. Meier u. a.
62 <i>Stellaria holostea</i>	Große Sternmiere	B. Schröder, S. Meier u. a.
63 <i>Thelypteris palustris</i>	Sumpffarn	B. Schröder, S. Meier u. a.
64 <i>Trientalis europaea</i>	Siebenstern	B. Schröder, S. Meier u. a.
65 <i>Typha angustifolia</i>	Schmalblättriger Rohrkolben	B. Schröder, S. Meier u. a.
66 <i>Typha latifolia</i>	Breitblättriger Rohrkolben	B. Schröder, S. Meier u. a.
67 <i>Vaccinium myrtillus</i>	Blaubeere	B. Schröder, S. Meier u. a.
68 <i>Vaccinium oxycoccos</i>	Gewöhnliche Moosbeere	B. Schröder, S. Meier u. a.

Weichtiere

1 *Arion ater*

Schwarze Wegschnecke

J.Schmidt, M. Lindner, C. Höpel

Gliederfüßer

Krebstiere

1 *Porcellius scaber*

Kellerassel

J.Schmidt, M. Lindner, C. Höpel

Spinnentiere (52)

Anyphaenidae

1 *Anyphaena accentuata*

U. Steinhäuser

Araneidae

2 *Agalenatea redii*

U. Steinhäuser

3 *Araneus quadratus*

U. Steinhäuser

4 *Araniella cucurbitina*

U. Steinhäuser

5 *Araniella opisthographa*

U. Steinhäuser

6 *Argiope bruennichi*

U. Steinhäuser

7 *Cercidia prominens*

U. Steinhäuser

8 *Larinioides cornutus*

U. Steinhäuser

9 *Mangora acalypha*

U. Steinhäuser

10 *Zilla diodia*

U. Steinhäuser

Clubionidae

11 *Clubiona reclusa*

U. Steinhäuser

12 *Clubiona stagnatilis*

U. Steinhäuser

Dictynidae

13 *Dictyna arundinacea*

U. Steinhäuser

Linyphiidae

14 *Dismodicus elevatus*

U. Steinhäuser

15 *Gongylidium rufipes*

U. Steinhäuser

16 *Hypomma bituberculatum*

U. Steinhäuser

17 *Hypomma fulvum*

U. Steinhäuser

18 *Linyphia triangularis*

U. Steinhäuser

19 *Maso sundevalli*

U. Steinhäuser

20 *Neriere peltata*

U. Steinhäuser

21 *Trematocephalus cristatus*

U. Steinhäuser

Lycosidae

22 *Hygrolycosa rubrofasciata*

U. Steinhäuser

23 *Pardosa sphagnicola*

U. Steinhäuser

24 *Pirata piscatorius*

U. Steinhäuser

25 *Piratula hygrophila*

U. Steinhäuser

26 *Trochosa spinipalpis*

U. Steinhäuser

Philodromidae

27 *Philodromus albidus*

U. Steinhäuser

28 *Philodromus aureolus*

U. Steinhäuser

29 *Philodromus cespitum*

U. Steinhäuser

30 *Philodromus dispar*

U. Steinhäuser

31 *Thanatus striatus*

U. Steinhäuser

32	<i>Tibellus maritimus</i>	U. Steinhäuser
	Pisauridae	
33	<i>Pisaura mirabilis</i>	U. Steinhäuser
	Salticidae	
34	<i>Attulus floricola</i>	U. Steinhäuser
35	<i>Evarcha arcuata</i>	U. Steinhäuser
36	<i>Heliophanus dampfi</i>	U. Steinhäuser
37	<i>Marpissa radiata</i>	U. Steinhäuser
38	<i>Neon reticulatus</i>	U. Steinhäuser
	Tetragnathidae	
39	<i>Metellina mengei</i>	U. Steinhäuser
40	<i>Pachygnatha listeri</i>	U. Steinhäuser
41	<i>Tetragnatha extensa</i>	U. Steinhäuser
42	<i>Tetragnatha montana</i>	U. Steinhäuser
43	<i>Tetragnatha nigrita</i>	U. Steinhäuser
	Theridiidae	
44	<i>Anelosimus vittatus</i>	U. Steinhäuser
45	<i>Dipoena melanogaster</i>	U. Steinhäuser
46	<i>Neottiura bimaculata</i>	U. Steinhäuser
47	<i>Phylloneta sisyphia</i>	U. Steinhäuser
48	<i>Simitidion simile</i>	U. Steinhäuser
49	<i>Theridion pictum</i>	U. Steinhäuser
	Thomisidae	
50	<i>Coriarachne depressa</i>	U. Steinhäuser
51	<i>Xysticus ulmi</i>	U. Steinhäuser
	Uloboridae	
52	<i>Hyptiotes paradoxus</i>	U. Steinhäuser

Tausendfüßler (Myriapoda)

1	<i>Lithobius forficatus</i>	A.-S. Ganske
	<i>Lithobius cf. forficatus</i>	A.-S. Ganske
2	<i>Lithobius erythrocephalus</i>	A.-S. Ganske
3	<i>Lithobius cf. muticus</i>	A.-S. Ganske
	<i>Lithobius sp.</i>	A.-S. Ganske
4	<i>Glomeris sp.</i>	A.-S. Ganske
5	<i>Polydesmus sp.</i>	A.-S. Ganske
6	<i>Polyzonium germanicum</i>	A.-S. Ganske



Saftkugler Foto: B. Klare



Feld-Sandlaufkäfer, Foto: C. Gattner; Goldlaufkäfer, Foto: J. Springer

Insekten

Käfer

Laufkäfer (Carabidae)

- | | | | |
|----|--------------------------------------|----------------|--|
| 1 | <i>Acupalpus exiguus</i> | | J.Schmidt, M. Lindner, C. Höpel |
| 2 | <i>Acupalpus flavicollis</i> | | J.Schmidt, M. Lindner, C. Höpel |
| 3 | <i>Acupalpus parvulus</i> | | J.Schmidt, M. Lindner, C. Höpel |
| 4 | <i>Agonum ericeti</i> | (Hochmoor-Art) | J.Schmidt, M. Lindner, C. Höpel |
| 5 | <i>Agonum fuliginosum</i> | | J.Schmidt, M. Lindner, C. Höpel |
| 6 | <i>Agonum gracile</i> | | J.Schmidt, M. Lindner, C. Höpel |
| 7 | <i>Agonum thoreyi</i> | | J.Schmidt, M. Lindner, C. Höpel |
| 8 | <i>Anisodactylus binotatus</i> | | J.Schmidt, M. Lindner, C. Höpel |
| 9 | <i>Bradycellus harpalinus</i> | | J.Schmidt, M. Lindner, C. Höpel |
| 10 | <i>Carabus auratus</i> | | H.Pommeranz |
| | | | J. Schmidt, M. Lindner, C. Höpel, C. Gattner |
| 11 | <i>Cicindela campestris</i> | | J.Schmidt, M. Lindner, C. Höpel |
| 12 | <i>Demetrias monostigma</i> | | J.Schmidt, M. Lindner, C. Höpel |
| 13 | <i>Leistus terminatus</i> | | J.Schmidt, M. Lindner, C. Höpel |
| 14 | <i>Nebria salina</i> | | J.Schmidt, M. Lindner, C. Höpel |
| 15 | <i>Notiophilus biguttatus</i> | | J.Schmidt, M. Lindner, C. Höpel |
| 16 | <i>Notiophilus palustris</i> | | J.Schmidt, M. Lindner, C. Höpel |
| 17 | <i>Odacantha melanura</i> | | J.Schmidt, M. Lindner, C. Höpel |
| 18 | <i>Oodes helopioides</i> | | J.Schmidt, M. Lindner, C. Höpel |
| 19 | <i>Oxypselaphus obscurus</i> | | J.Schmidt, M. Lindner, C. Höpel |
| 20 | <i>Pterostichus diligens</i> | | J.Schmidt, M. Lindner, C. Höpel |
| 21 | <i>Pterostichus minor</i> | | J.Schmidt, M. Lindner, C. Höpel |
| 22 | <i>Pterostichus oblongopunctatus</i> | | J.Schmidt, M. Lindner, C. Höpel |
| 23 | <i>Pterostichus rhaeticus</i> | | J.Schmidt, M. Lindner, C. Höpel |
| 24 | <i>Stenolophus mixtus</i> | | J.Schmidt, M. Lindner, C. Höpel |
| | Blattkäfer (Chrysomelidae) | | |
| 25 | <i>Plateumaris spec.</i> | | C. Gattner |
| | Rüsselkäfer (Curculionidae) | | |
| 26 | <i>Liophloeus tessulatus</i> | | C. Gattner |
| 27 | <i>Tanymecus palliatus</i> | unsicher | C. Gattner |



Gartenlaubkäfer, Foto: C. Gattner

Schwimmkäfer (Dytiscidae)

- | | | |
|---------------------------------------|----------------------------|----------|
| 28 <i>Acilius canaliculatus</i> | Furchenschwimmer | O. Kroll |
| 29 <i>Acilius sulcatus</i> | Gemeinder Furchenschwimmer | O. Kroll |
| 30 <i>Cybister lateralimarginalis</i> | Gaukler | O. Kroll |
| 31 <i>Dytiscus spec.</i> | Gelbrandkäfer | O. Kroll |
| 32 <i>Hyphyrus ovatus</i> | Glatter Kugelschwimmer | O. Kroll |
| 33 <i>Ilybius spec.</i> | | O. Kroll |
| 34 <i>Ilybius fenestratus</i> | | O. Kroll |

Schnellkäfer (Elateridae)

- | | | |
|-----------------------------|----------|------------|
| 35 <i>Ampedus balteatus</i> | unsicher | C. Gattner |
|-----------------------------|----------|------------|

Sägekäfer (Heterocerida)

- | | | |
|-----------------------------|--|----------|
| 36 <i>Heterocerus spec.</i> | | O. Kroll |
|-----------------------------|--|----------|

Wasserkäfer (Hydrophilidae)

- | | | |
|--------------------------------|--|----------|
| 37 <i>Graphoderus cinereus</i> | | O. Kroll |
|--------------------------------|--|----------|

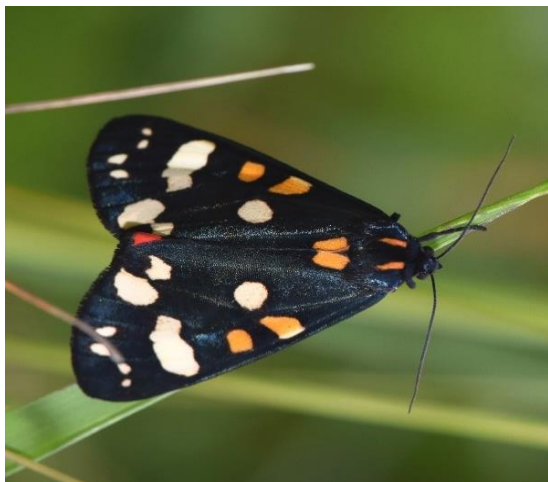
Blatthornkäfer (Scarabaeidae)

- | | | |
|----------------------------------|--|------------|
| 38 <i>Phyllopertha horticola</i> | | C. Gattner |
|----------------------------------|--|------------|

Kurzflügler (Staphylinidae)

- | | | |
|--|------------------|-------------|
| 39 <i>Olophrum piceum</i> (Gyll., 1810) | | A. Kleeberg |
| 40 <i>Alianta incana</i> (Er., 1837) | | A. Kleeberg |
| 41 <i>Myllaena intermedia</i> Er., 1837 | | A. Kleeberg |
| 42 <i>Stenus argus</i> Grav., 1806 | | A. Kleeberg |
| 43 <i>Stenus clavicornis</i> (Scop., 1763) | | A. Kleeberg |
| 44 <i>Stenus gallicus</i> Fauv., 1873 | | A. Kleeberg |
| 45 <i>Stenus humilis</i> Er., 1839 | | A. Kleeberg |
| 46 <i>Stenus impressus</i> Germ., 1824 | | A. Kleeberg |
| 47 <i>Stenus junco</i> (Payk., 1789) | | A. Kleeberg |
| 48 <i>Stenus kiesewetteri</i> Rosh., 1856 | tyrphobionte Art | A. Kleeberg |
| 49 <i>Stenus lustrator</i> Er., 1837 | | A. Kleeberg |
| 50 <i>Stenus palustris</i> Er., 1839 | | A. Kleeberg |
| 51 <i>Paederus riparius</i> (L., 1758) | | A. Kleeberg |
| 52 <i>Ochthephilum fracticorne</i> (Payk., 1800) | | A. Kleeberg |
| 53 <i>Lathrobium brunnipes</i> (F., 1792) | | A. Kleeberg |
| 54 <i>Tetartopaeus terminatur</i> (Grav., 1802) | | A. Kleeberg |
| 55 <i>Philonthus nigrita</i> (Grav., 1806) | tyrphobionte Art | A. Kleeberg |
| 56 <i>Philonthus fumarius</i> (Grav., 1806) | | A. Kleeberg |

57 <i>Philonthus quisquiliarius</i> (Gyll., 1810)		A. Kleeberg
58 <i>Acylophorus wagenschieberi</i> Kiesw., 1810	Styrphobionte Art	A. Kleeberg
59 <i>Quedius boopoides</i> Munst., 1923		A. Kleeberg
60 <i>Quedius fuliginosus</i> (Grav., 1802)		A. Kleeberg
61 <i>Quedius molochinus</i> (Grav., 1806)		A. Kleeberg
Weichkäfer (Cantharidae)		
62 <i>Cantharis fusca</i>		J.Schmidt, M. Lindner, C. Höpel
Feuerkäfer (Pyrochroidae)		
63 <i>Pyrochroa serraticornis</i>		J.Schmidt, M. Lindner, C. Höpel
Zikaden (Auchenorrhyncha)		
64 <i>Centrotus cornutus</i>		J.Schmidt, M. Lindner, C. Höpel
65 <i>Cercopis vulnerata</i>		J.Schmidt, M. Lindner, C. Höpel
Wanzen (Heteroptera)		
66 <i>Corixa dentipes</i>	Ruderwanze	O. Kroll
67 <i>Corixidae spp.</i>		O. Kroll
68 <i>Graphosoma italicum</i>	Streifenwanze	J.Schmidt, M. Lindner, C. Höpel
69 <i>Nepa cinerea</i>	Wasserskorpion	O. Kroll
70 <i>Notonecta spec.</i>	Rückenschwimmer	O. Kroll
Schmetterlinge (Lepidoptera)		
78 <i>Adsicta spec.</i>		C. Gattner
79 <i>Anarta myrtilli</i>		J.Schmidt, M. Lindner, C. Höpel
80 <i>Anthocharis cardamines</i>		B. Klare
81 <i>Araschnia levana</i>		B. Klare
82 <i>Arctia caja</i>		N. Kehr
83 <i>Callimorpha dominula</i>		C. Gattner
84 <i>Coenonympha pamphilus</i>		C. Gattner
85 <i>Ematurga atomaria</i>		C. Gattner
86 <i>Epirrhoe spec.</i>		C. Gattner
87 <i>Euclidia mi</i>		C. Gattner
88 <i>Euproctis similis</i>		S. Puls, N. Wissig
89 <i>Euthrix patatoria</i>		C. Gattner, S. Puls, N. Wissig
90 <i>Gonepteryx rhamni</i>		J.Schmidt, M. Lindner, C. Höpel
91 <i>Maniola jurtina</i>		C. Gattner
92 <i>Odezia atrata</i>		C. Gattner
93 <i>Rhagades pruni</i>		J.Schmidt, M. Lindner, C. Höpel



Schönbär, Schwarzspanner, Fotos: C. Gattner

Hummeln (Bombus)

94 *Bombus lapidarius*

J.Schmidt, M. Lindner, C. Höpel

95 *Bombus terrestris*

J.Schmidt, M. Lindner, C. Höpel

96 *Bombus pratorum*

J.Springer

Libellen (Odonata)

97 *Coenagrion pulchellum*

I. Lindner, L. Götz

98 *Enallagma cyathigerum*

I. Lindner, L. Götz

99 *Ishnura elegans*

I. Lindner, L. Götz

100 *Erythromma najas*

I. Lindner, L. Götz

101 *Pyrrhosoma nymphula*

I. Lindner, L. Götz

102 *Anax parthenope*

I. Lindner, L. Götz

103 *Aeshna isoceles*

I. Lindner, L. Götz

104 *Orthethrum cancellatum*

I. Lindner, L. Götz

105 *Libellula quadrimaculata*

I. Lindner, L. Götz

106 *Cordulia aenea*

I. Lindner, L. Götz

107 *Somatochlora flavomaculata*

I. Lindner, L. Götz

108 *Leucorhinia albifrons*

I. Lindner, L. Götz

109 *Leucorhinia dubia*

I. Lindner, L. Götz

110 *Leucorhinia pectoralis*

I. Lindner, L. Götz

Amphibien

1 *Hyla arborea*

Laubfrosch

H.M. Winkler, O. Kroll, R. Scheibe, T. Schaarschmidt

2 *Rana arvalis*

Moorfrosch

C. Augustin, G. Nikolaus, H.M. Winkler, O. Kroll, R. Scheibe, T. Schaarschmidt

3 *Rana temporaria*

Grasfrosch

S. Puls, N. Wissig

Pelophylax kl. unident

C. Augustin

4 *Pelophylax esculentus*

Teichfrosch

G. Greim, H.M. Winkler, O. Kroll, R. Scheibe, T. Schaarschmidt

Reptilien

1 *Zootoca vivipara*

Waldeidechse

H.M. Winkler, O. Kroll, R. Scheibe, T. Schaarschmidt

2 *Anguis fragilis*

Blindschleiche

H.M. Winkler, O. Kroll, R. Scheibe, T. Schaarschmidt

Vögel

1 *Acrocephalus scirpaceus*

Teichrohrsänger

B. Klare, K. Klawitter, M. Vieth

2 *Aegithalos caudatus*

Schwanzmeise

B. Klare, K. Klawitter, M. Vieth

3 *Anas platyrhynchos*

Stockente

B. Klare, K. Klawitter, M. Vieth

4 *Anas strepera*

Schnatterente

B. Klare, K. Klawitter, M. Vieth

5 *Anser anser*

Graugans

B. Klare, K. Klawitter, M. Vieth

6 *Anthus campestris*

Baumpieper

B. Klare, K. Klawitter, M. Vieth

7 *Ardea cinerea*

Graureiher

B. Klare, K. Klawitter, M. Vieth

8 *Aythya fuligula*

Reiherente

B. Klare, K. Klawitter, M. Vieth

9 *Buteo buteo*

Mäusebussard

B. Klare, K. Klawitter, M. Vieth

10 *Bucephala clangula*

Schellente

B. Klare, K. Klawitter, M. Vieth

11 *Carduelis chloris*
 12 *Certhia brachydactyla*
 13 *Cuculus canorus*
 14 *Cygnus olor*
 15 *Delichon urbica*
 16 *Dryocopus martius*
 17 *Emberiza citrinella*
 18 *Emberiza schoeniclus*
 19 *Erithacus rubecula*
 20 *Falco subbuteo*
 21 *Falco tinnunculus*
 22 *Ficedula hypoleuca*
 23 *Fringilla coelebs*
 24 *Grus grus*
 25 *Haliaeetus albicilla*
 26 *Hirundo rustica*
 27 *Larus ridibundus*
 28 *Milvus milvus*
 29 *Motacilla alba*
 30 *Muscicapa striata*
 31 *Parus ater*
 32 *Parus caeruleus*
 33 *Parus major*
 34 *Parus palustris*
 35 *Passer domesticus*
 36 *Passer montanus*
 37 *Phalacrocorax carbo*
 38 *Phoenicurus ochruros*
 39 *Phylloscopus collybita*
 40 *Phylloscopus sibilatrix*
 41 *Phylloscopus trochilus*
 42 *Picoides major*
 43 *Podiceps ruficollis*

Grünfink
 Gartenbaumläufer
 Kuckuck
 Höckerschwan
 Mehlschwalbe
 Schwarzspecht
 Goldammer
 Rohrammer
 Rotkehlchen
 Baumfalke
 Turmfalke
 Trauerschnäpper
 Buchfink
 Kranich
 Seeadler
 Rauchschnäpper
 Lachmöwe
 Rotmilan
 Bachstelze
 Grauschnäpper
 Tannenmeise
 Blaumeise
 Kohlmeise
 Sumpfmehlschwalbe
 Haussperling
 Feldsperling
 Kormoran
 Hausrotschwanz
 Zilpzalp
 Waldlaubsänger
 Fitis
 Buntspecht
 Zwergtaucher

B. Klare, K. Klawitter, M. Vieth
 J. Springer
 B. Klare, K. Klawitter, M. Vieth
 B. Klare, K. Klawitter, M. Vieth
 B. Klare, K. Klawitter, M. Vieth
 B. Klare, K. Klawitter, M. Vieth
 B. Klare, K. Klawitter, M. Vieth
 B. Klare, K. Klawitter, M. Vieth
 B. Klare, K. Klawitter, M. Vieth
 B. Klare, K. Klawitter, M. Vieth
 B. Klare, K. Klawitter, M. Vieth
 B. Klare, K. Klawitter, M. Vieth
 B. Klare, K. Klawitter, M. Vieth
 B. Klare, K. Klawitter, M. Vieth
 J. Springer
 B. Klare, K. Klawitter, M. Vieth
 B. Klare, K. Klawitter, M. Vieth
 B. Klare, K. Klawitter, M. Vieth
 B. Klare, K. Klawitter, M. Vieth
 B. Klare, K. Klawitter, M. Vieth
 B. Klare, K. Klawitter, M. Vieth
 B. Klare, K. Klawitter, M. Vieth
 B. Klare, K. Klawitter, M. Vieth
 B. Klare, K. Klawitter, M. Vieth
 B. Klare, K. Klawitter, M. Vieth
 B. Klare, K. Klawitter, M. Vieth
 B. Klare, K. Klawitter, M. Vieth
 J. Springer
 B. Klare, K. Klawitter, M. Vieth
 B. Klare, K. Klawitter, M. Vieth
 B. Klare, K. Klawitter, M. Vieth



Beringtes Buchfinkenweibchen Foto: B. Klare

44 <i>Pyrrhula pyrrhula</i>	Gimpel	B. Klare, K. Klawitter, M. Vieth
45 <i>Regulus ignicapillus</i>	Sommergoldhähnchen	B. Klare, K. Klawitter, M. Vieth
46 <i>Regulus regulus</i>	Wintergoldhähnchen	B. Klare, K. Klawitter, M. Vieth
47 <i>Riparia riparia</i>	Uferschwalbe	B. Klare, K. Klawitter, M. Vieth
48 <i>Scolopax rusticola</i>	Waldschnepfe	H. Pommeranz, J. Springer
49 <i>Sitta europaea</i>	Kleiber	B. Klare, K. Klawitter, M. Vieth
50 <i>Sylvia atricapilla</i>	Mönchsgrasmücke	B. Klare, K. Klawitter, M. Vieth
51 <i>Sylvia borin</i>	Gartengrasmücke	B. Klare, K. Klawitter, M. Vieth
52 <i>Sylvia communis</i>	Dorngrasmücke	B. Klare, K. Klawitter, M. Vieth
53 <i>Troglodytes troglodytes</i>	Zaunkönig	B. Klare, K. Klawitter, M. Vieth
54 <i>Turdus merula</i>	Amsel	B. Klare, K. Klawitter, M. Vieth
55 <i>Turdus philomelus</i>	Singdrossel	B. Klare, K. Klawitter, M. Vieth

Säugetiere

1 <i>Pipistrellus pipistrellus</i>	Zwergfledermaus	C. Wawra, P. Folkersma, H. Pommeranz u. a.
2 <i>Pipistrellus pygmaeus</i>	Mückenfledermaus	C. Wawra, P. Folkersma, H. Pommeranz u. a.
3 <i>Pipistrellus nathusii</i>	Rauhautfledermaus	C. Wawra, P. Folkersma, H. Pommeranz u. a.
4 <i>Nyctalus</i>	Abendsegler	C. Wawra, P. Folkersma, H. Pommeranz u. a.
5 <i>Eptesicus serotinus</i>	Breitflügel-Fledermaus	C. Wawra, P. Folkersma, H. Pommeranz u. a.
6 <i>Myotis daubentonii</i>	Wasserfledermaus	C. Wawra, P. Folkersma, H. Pommeranz u. a.
7 <i>Myotis nattereri</i>	Fransenfledermaus	C. Wawra, P. Folkersma, H. Pommeranz u. a.
8 <i>Plecotus auritus</i>	Braunes Langohr	C. Wawra, P. Folkersma, H. Pommeranz u. a.



Im NSG "Teufelsmoor bei Horst", Foto: J. Springer

FUNDORT: **Sanitz**

Teufelsmoor

Stand 19.09.2021

Familie	ART:	Exemplare:	MÄNNCHEN:	WEIBCHEN:	JUNGE:
---------	------	------------	-----------	-----------	--------

Anyphaenidae

Anyphaena accentuata	2	0	1	1
----------------------	---	---	---	---

Araneidae

Agalenatea redii	1	0	1	0
Araneus quadratus	3	0	0	3
Araniella cucurbitina	3	1	2	0
Araniella opisthographa	2	0	2	0
Argiope bruennichi	1	0	0	1
Cercidia prominens	1	0	0	1
Larinioides cornutus	8	0	3	5
Mangora acalypha	15	1	14	0
Zilla diodia	2	1	1	0

Clubionidae

Clubiona reclusa	1	0	1	0
Clubiona stagnatilis	0	0	0	0

Dictynidae

Dictyna arundinacea	16	0	14	2
---------------------	----	---	----	---

Linyphiidae

Dismodicus elevatus	5	0	5	0
Gongylidium rufipes	1	0	1	0
Hypomma bituberculatum	2	0	2	0
Hypomma fulvum	2	0	2	0
Linyphia triangularis	6	0	0	6
Maso sundevalli	3	0	3	0
Neriere peltata	2	0	2	0

Familie	ART:	Exemplare:	MÄNNCHEN:	WEIBCHEN:	JUNGE:
	Trematocephalus cristatus	1	0	1	0
Lycosidae					
	Hygrolycosa rubrofasciata	1	1	0	0
	Pardosa sphagnicola	2	1	1	0
	Pirata piscatorius	1	0	1	0
	Piratula hygrophila	2	1	0	1
	Trochosa spinipalpis	2	0	1	1
Philodromidae					
	Philodromus albidus	4	1	2	1
	Philodromus aureolus	5	2	3	0
	Philodromus cespitum	1	1	0	0
	Philodromus dispar	1	0	1	0
	Thanatus striatus	1	0	1	0
	Tibellus maritimus	3	0	3	0
Pisauridae					
	Pisaura mirabilis	2	1	1	0
Salticidae					
	Attulus floricola	7	1	5	1
	Evarcha arcuata	5	3	2	0
	Heliophanus dampfi	1	1	0	0
	Marpissa radiata	1	0	1	0
	Neon reticulatus	1	1	0	0
Tetragnathidae					
	Metellina mengei	11	4	7	0
	Pachygnatha listeri	1	0	1	0
	Tetragnatha extensa	3	0	3	0
	Tetragnatha montana	25	5	20	0
	Tetragnatha nigrita	3	2	1	0
Theridiidae					
	Anelosimus vittatus	2	0	2	0
	Dipoena melanogaster	1	0	1	0

Familie	ART:	Exemplare:	MÄNNCHEN:	WEIBCHEN:	JUNGE:
	<i>Neottiura bimaculata</i>	5	3	2	0
	<i>Phylloneta sisypia</i>	2	1	1	0
	<i>Simitidion simile</i>	1	0	1	0
	<i>Theridion pictum</i>	10	2	8	0
Thomisidae					
	<i>Coriarachne depressa</i>	1	0	0	1
	<i>Xysticus ulmi</i>	2	0	2	0
Uloboridae					
	<i>Hyptiotes paradoxus</i>	1	0	0	1
Artenzahl gesamt		52			
Individuenzahl gesamt		185			

Tabelle1

NABU – Tag der Natur

Datum: 12.06.21
 Sammelgebiet: Horster Moor
 Sammelart: direkt per Hand (Pinzette); Bodensieb

Individuen bestimmt von Anne-Sarah Ganske, PhD

1) Arthropoda: Myriapoda: Chilopoda: Lithobiomorpha: Lithobiidae									
Gattung	Art	Erstbeschreibung	Anzahl Individuen	Männchen	Weibchen	Juvenile	genutzte Bestimmungsliteratur	Bemerkungen	
<i>Lithobius</i>	<i>forficatus</i>	(Linneaus, 1758)	12	6	4	2	Eason 1982, Eason 1964	In 70% EtOH	
<i>Lithobius</i>	<i>cf. forficatus</i>	(Linneaus, 1758)	1	1	-	-	Eason 1982, Eason 1964, Koren 1992	In 70% EtOH	
<i>Lithobius</i>	<i>erythrocephalus</i>	C.L. Koch, 1847	1	1	-	-	Eason 1982, Eason 1964, Koren 1992, www.bodentierhochvier.de (Senckenberg)	In 70% EtOH	
<i>Lithobius</i>	<i>cf. muticus</i>	C.L. Koch, 1847	1	-	1	-	Eason 1982, Eason 1964, Koren 1992, www.bodentierhochvier.de (Senckenberg)	In 70% EtOH	
<i>Lithobius</i>	sp.	Leach, 1814	13	-	-	13	Eason 1982	In 70% EtOH	
2) Arthropoda: Myriapoda: Diplopoda: Glomerida: Glomeridae									
Gattung	Art	Erstbeschreibung	Anzahl Individuen	Männchen	Weibchen	Juvenile	genutzte Bestimmungsliteratur	Bemerkungen	
<i>Glomeris</i>	sp.	Latreille, 1802/1803	2	-	-	-	Bellmann 2010	auf Sicht bestimmt	
3) Arthropoda: Myriapoda: Diplopoda: Polydesmida: Polydesmidae									
Gattung	Art	Erstbeschreibung	Anzahl Individuen	Männchen	Weibchen	Juvenile	genutzte Bestimmungsliteratur	Bemerkungen	
<i>Polydesmus</i>	sp.	Latreille, 1802/1803	1	-	-	-	Bellmann 2010; Müller & Bährmann 2015	In 70% EtOH	
4) Arthropoda: Myriapoda: Diplopoda: Polyzoniida: Polyzoniidae									
Gattung	Art	Erstbeschreibung	Anzahl Individuen	Männchen	Weibchen	Juvenile	genutzte Bestimmungsliteratur	Bemerkungen	
<i>Polyzonium</i>	<i>germanicum</i>	Brandt, 1837	1	-	-	-	Bellmann 2010; www.bodentierhochvier.de (Senckenberg); Müller & Bährmann 2015	In 70% EtOH	

Insekten

Laufkäfer (Carabidae)

Acupalpus exiguus

Acupalpus flavicollis

Acupalpus parvulus

Agonum ericeti

Agonum fuliginosum

Agonum gracile

Agonum thoreyi

Anisodactylus binotatus

Bradycellus harpalinus

Cincindela campestris

Demetrias monostigma

Leistus terminatus

Nebria salina

Notiophilus biguttatus

Notiophilus palustris

Odacantha melanura

Oodes helopioides

Oxypselaphus obscurus

Pterostichus diligens

Pterostichus minor

Pterostichus oblongopunctatus

Pterostichus rhaeticus

Stenolophus mixtus

Kurzflügler (Staphylinidae)

Paederus riparius

Weichkäfer (Cantharidae)

Cantharis fusca

Feuerkäfer (Pyrochroidae)

Pyrochroa serraticornis

Rotköpfiger Feuerkäfer

Zikaden (Auchenorrhyncha)

Centrotus cornutus

Dornzikade

Cercopis vulnerata

Blutzikade

Wanzen (Heteroptera)

Graphosoma italicum

Streifenwanze

Schmetterlinge (Lepidoptera)

Anarta myrtilli

Heidekraut-Bunteule

Gonepteryx rhamni

Zitronenfalter

Rhagades pruni

Heide-Grünwiderchen

Hummeln (Bombus)

Bombus lapidarius

Steinhummel

Bombus terrestris

Dunkle Erdhummel

Weichtiere

Arion ater

Schwarze Wegschnecke

Krebstiere

Porcellius scaber

Kellerassel

Amphibien

Rana temporaria

Grasfrosch

Artenliste Kurzflügelkäfer (Coleoptera, Staphylinidae)

Tag der Natur, Sanitz, Horst, Teufelsmoor

Sphagnum -Schwingrasen am Kleinen Teufelsee, 12.06.2021, leg./det. Dr. A. Kleeberg (Berlin)

wissenschaftlicher Artname	Anzahl	Bemerkungen
<i>Olophrum piceum</i> (Gyll., 1810)	1	
<i>Alianta incana</i> (Er., 1837)	2	
<i>Myllaena intermedia</i> Er., 1837	1	
<i>Stenus argus</i> Grav., 1806	2	
<i>Stenus clavicornis</i> (Scop., 1763)	1	
<i>Stenus gallicus</i> Fauv., 1873	1	
<i>Stenus humilis</i> Er., 1839	1	
<i>Stenus impressus</i> Germ., 1824	3	
<i>Stenus junco</i> (Payk., 1789)	1	
<i>Stenus kiesenwetteri</i> Rosh., 1856	8	tyrphobionte Art
<i>Stenus lustrator</i> Er., 1837	2	
<i>Stenus palustris</i> Er., 1839	16	
<i>Paederus riparius</i> (L., 1758)	2	
<i>Ochthephilum fracticorne</i> (Payk., 1800)	2	
<i>Lathrobium brunnipes</i> (F., 1792)	1	
<i>Tetartopaeus terminatur</i> (Grav., 1802)	2	
<i>Philonthus nigrita</i> (Grav., 1806)	3	tyrphobionte Art
<i>Philonthus fumarius</i> (Grav., 1806)	1	
<i>Philonthus quisquiliarius</i> (Gyll., 1810)	1	
<i>Acylophorus wagenschieberi</i> Kiesw., 1850	5	tyrphobionte Art
<i>Quedius boopoides</i> Munst., 1923	1	Weibchen
<i>Quedius fuliginosus</i> (Grav., 1802)	1	Männchen
<i>Quedius molochinus</i> (Grav., 1806)	1	Weibchen
Anzahl Individuen	59	
Anzahl Arten	23	

Tag der Natur Teufelsmoor 12.06.2021 - Iris Lindner, Lena Götz					
Art		Zahl Adulte	Datum	Koordinaten/ Ort	Zahl Exuvien
				westlichster See	
<i>Libellula quadrimaculata</i>	Vierfleck	>10	12.06.2021	54.050036, 12.404400	
<i>Enallagma cyathigerum</i>	Gemeine Becherjungfer	>5	12.06.2021	54.050036, 12.404400	
<i>Leucorhinia albifrons</i>	Östliche Moosjungfer	3	12.06.2021	54.050036, 12.404400	
<i>Coenagrion pulchellum</i>	Fledermaus-Azurjungfer	>3	12.06.2021	54.050036, 12.404400	
				Graben vor kleinem Teufelsee	
<i>Leucorhinia albifrons</i>	Östliche Moosjungfer	>6	12.06.2021	54.049076, 12.409573	
<i>Leucorhinia dubia</i>	Kleine Moosjungfer	>6	12.06.2021	54.049076, 12.409573	35
<i>Leucorhinia pectoralis</i>	Große Moosjungfer	>3	12.06.2021	54.049076, 12.409573	6
<i>Pyrrhosoma nymphula</i>	Frühe Adonislibelle	2	12.06.2021	54.049076, 12.409573	
<i>Coenagrion pulchellum</i>	Fledermaus-Azurjungfer	>10	12.06.2021	54.049076, 12.409573	
<i>Enallagma cyathigerum</i>	Gemeine Becherjungfer	>10	12.06.2021	54.049076, 12.409573	
<i>Ishnura elegans</i>	Große Pechlibelle	2	12.06.2021	54.049076, 12.409573	
<i>Erythromma najas</i>	Großes Granatauge	2	12.06.2021	54.049076, 12.409573	
<i>Orthethrum cancellatum</i>	Großer Blaupfeil	4	12.06.2021	54.049076, 12.409573	10
<i>Libellula quadrimaculata</i>	Vierfleck	>20	12.06.2021	54.049076, 12.409573	73
<i>Cordulia aenea</i>	Falkenlibelle	>3	12.06.2021	54.049076, 12.409573	
<i>Anax parthenope</i>	Kleine Königslibelle		12.06.2021	54.049076, 12.409573	1
				Kleiner Teufelssee	
<i>Enallagma cyathigerum</i>	Gemeine Becherjungfer	>5	12.06.2021	54.049784, 12.414607	
<i>Cordulia aenea</i>	Falkenlibelle	2	12.06.2021	54.049784, 12.414607	19
<i>Somatochlora flavomaculata</i>	Gefleckte Smaragdlibelle	2	12.06.2021	54.049784, 12.414607	1
<i>Aeshna isoceles</i>	Keilfleck-Mosaikjungfer	1	12.06.2021	54.049784, 12.414607	1
<i>Leucorhinia dubia</i>	Kleine Moosjungfer	4	12.06.2021	54.049784, 12.414607	
<i>Leucorhinia albifrons</i>	Östliche Moosjungfer	>2	12.06.2021	54.049784, 12.414607	
ALLE ARTEN (14):					
<i>Coenagrion pulchellum</i>					
<i>Enallagma cyathigerum</i>					
<i>Ishnura elegans</i>					
<i>Erythromma najas</i>					

<i>Pyrrosoma nymphula</i>					
<i>Anax parthenope</i>					
<i>Aeshna isoceles</i>					
<i>Orthethrum cancellatum</i>					
<i>Libellula quadrimaculata</i>					
<i>Cordulia aenea</i>					
<i>Somatochlora flavomaculata</i>					
<i>Leucorhinia albifrons</i>					
<i>Leucorhinia dubia</i>					
<i>Leucorhinia pectoralis</i>					

Tag der Artenvielfalt 2021

11. und 12.06.2021, NSG Horster Moor
 Fachgruppe (FG) Feldherpetologie und Ichtthyofaunistik Rostock

GK, 4. Streifen, Potsdamfliesen, Potsdam-Datum

Quelle	Datum	Art	Art deutsch	Ort	Biotop	MTBQ	Rechtswert	Hochwert	Präzision	Anzahl	Nachweis	Alter	Sex	Bemerkungen	Uhrzeit exakt	Uhrzeit (Mittelwert Intervall)	Wetter	Fotos
FG Rostock (H.M. Winkler, O. Kroll, R. Scheibe, Th. Schaarschmidt)	11.06.2021	<i>Rana arvalis</i>		NSG Horster Moor, Zuwegung zum Großen Teufelssee von Teutendorf			4527258	5991721	GAIA (50 m)	1	Sichtnachweis	subadult			18:00			
FG Rostock (H.M. Winkler, O. Kroll, R. Scheibe, Th. Schaarschmidt)	12.06.2021	<i>Anguis fragilis</i>		NSG Horster Moor, Schneise zwischen Gr. und Kl. Teufelssee			4527487	5991261	genau	1	Sichtnachweis	adult			06:10			
FG Rostock (H.M. Winkler, O. Kroll, R. Scheibe, Th. Schaarschmidt)	12.06.2021	Einsatzstelle Boote		NSG Horster Moor, Großer Teufelssee / Befischung			4527320	5991594	genau					Befischung zum Tag der Artenvielfalt				
FG Rostock (H.M. Winkler, O. Kroll, R. Scheibe, Th. Schaarschmidt)	11.06.2021	<i>Pelophylax esculentus</i>		NSG Horster Moor, Nordwestufer Großer Teufelssee			4527320	5991594	genau	massenhaft	Rufer	adult		starke Rufaktivität, große Rufhöre in der Nacht; Kartierung zum Tag der Artenvielfalt	ca. 23:00 bis 02:00 Uhr			
FG Rostock (H.M. Winkler, O. Kroll, R. Scheibe, Th. Schaarschmidt)	11.06.2021	<i>Hyla arborea</i>		NSG Horster Moor, Nordwestufer Großer Teufelssee			4527320	5991594	genau	2 bis 3, selten	Rufer	adult		nur ca. 2 bis 3 rufende Tiere gehört; Kartierung zum Tag der Artenvielfalt	ca. 23:00 bis 02:00 Uhr			
FG Rostock (H.M. Winkler, O. Kroll, R. Scheibe, Th. Schaarschmidt)	12.06.2021	<i>Zootoca vivipara</i>		NSG Horster Moor, Zuwegung zum Großen Teufelssee von Teutendorf			4527127	5991682	genau	1	Sichtnachweis	adult	Weibchen	Kartierung zum Tag der Artenvielfalt	06:00			
FG Rostock (H.M. Winkler, O. Kroll, R. Scheibe, Th. Schaarschmidt)	12.06.2021	<i>Negativnachweis</i>		NSG Horster Moor, Kahlschlag am Nordufer Großer Teufelssee			4527669	5991717	genau					zweimal kontrolliert; ca. 08:00 bis 08:30 und 12:15 bis 13:10; keinerlei Nachweise; Kartierung zum Tag der Artenvielfalt	08:00 und 12:15			
FG Rostock (H.M. Winkler, O. Kroll, R. Scheibe, Th. Schaarschmidt)	11.06.2021	Wasserwerte		Großer Teufelssee, Südufer in Höhe Schneise			4527484	5991345	GAIA (10 m)					pH 5,20; Sauerstoff 91,6 %, 7,36 mg/l; 108 µS/cm, 25,6 °C; Kartierung zum Tag der Artenvielfalt	ca. 21:00			
FG Rostock (H.M. Winkler, O. Kroll, R. Scheibe, Th. Schaarschmidt)	11.06.2021	Wasserwerte		Kleiner Teufelssee, Ostufer			4527432	5991059	GAIA (10 m)					pH 4,32; Sauerstoff 108,6 %, 8,63 mg/l; 134 µS/cm, 27,9 °C; Kartierung zum Tag der Artenvielfalt	ca. 21:00			
FG Rostock (G. Greim)	12.06.2021	<i>Pelophylax esculentus</i>		NSG Horster Moor			4527185	5991208	GPS	< 3	Rufer			Kartierung zum Tag der Artenvielfalt				
FG Rostock (G. Greim)	12.06.2021	<i>Pelophylax esculentus</i>		NSG Horster Moor			4526865	5990995	GPS	< 5	Rufer			Kartierung zum Tag der Artenvielfalt				
FG Rostock (S. Puls, N. Wissig)	12.06.2021	<i>Euractis similis</i>	Schwan	NSG Horster Moor	auf Blaubeerbusch		4527567	5990989	GPS	1	Sichtnachweis	Raupe		GPS: 54.048816, 12.419313; Kartierung zum Tag der Artenvielfalt				
FG Rostock (S. Puls, N. Wissig)	12.06.2021	<i>Euthrix potatoria</i>	Grasglucke	NSG Horster Moor	auf Blaubeerbusch		4527567	5990989	GPS	2	Sichtnachweis	Raupe		GPS: 54.048816, 12.419313; Kartierung zum Tag der Artenvielfalt				
FG Rostock (S. Puls, N. Wissig)	12.06.2021	<i>Rana temporaria</i>		NSG Horster Moor	Seeufer Großer Teufelssee, Fl		4527315	5990914	GPS	1	Sichtnachweis	subadult		GPS: 54.048148, 12.415466; Kartierung zum Tag der Artenvielfalt				
FG Rostock (S. Puls, N. Wissig)	12.06.2021	<i>Rana indet. (Braunfrosch)</i>		NSG Horster Moor	Graben		4527545	5990663	GPS	1	Sichtnachweis	adult		unbestimmt, nur Sicht; GPS: 54.045884, 12.418947; Kartierung zum Tag der Artenvielfalt				
FG Rostock (S. Puls, N. Wissig)	12.06.2021	<i>Dryocopus martius</i>	Schwärzspecht	NSG Horster Moor, Rufe aus Richtung Ost	Wald		4527527	5990878	GPS	1	Ruf	adult		GPS: 54.047818, 12.418706; Kartierung zum Tag der Artenvielfalt				
FG Rostock (Oliver Kroll)	11. und 12.06.2021	<i>Aclisus canaliculatus</i>	Furchenschwimmer	NSG Horster Moor, Großer Teufelssee			4527611	5991473	GAIA (200 m)		Fang (Kescher, Falle)	Larve		Kartierung zum Tag der Artenvielfalt				
FG Rostock (Oliver Kroll)	11. und 12.06.2021	<i>Cybister lateralmarginalis</i>	Gaukler	NSG Horster Moor, Großer Teufelssee			4527611	5991473	GAIA (200 m)		Fang (Kescher, Falle)	Larve		Kartierung zum Tag der Artenvielfalt				
FG Rostock (Oliver Kroll)	11. und 12.06.2021	<i>Dytiscus spec.</i>	Gelbrandkäfer	NSG Horster Moor, Großer Teufelssee			4527611	5991473	GAIA (200 m)		Fang (Kescher, Falle)	Larve		Kartierung zum Tag der Artenvielfalt				
FG Rostock (Oliver Kroll)	11. und 12.06.2021	<i>Graphoderus cinereus</i>		NSG Horster Moor, Großer Teufelssee			4527611	5991473	GAIA (200 m)		Fang (Kescher, Falle)	adult		Kartierung zum Tag der Artenvielfalt				
FG Rostock (Oliver Kroll)	11. und 12.06.2021	<i>Heterocerus spec.</i>	Sägekäfer	NSG Horster Moor, Großer Teufelssee			4527611	5991473	GAIA (200 m)		Fang (Kescher, Falle)	adult		Kartierung zum Tag der Artenvielfalt				
FG Rostock (Oliver Kroll)	11. und 12.06.2021	<i>Ilybius spec.</i>	Schlammchwimmer	NSG Horster Moor, Großer Teufelssee			4527611	5991473	GAIA (200 m)		Fang (Kescher, Falle)	Larve		Kartierung zum Tag der Artenvielfalt				
FG Rostock (Oliver Kroll)	11. und 12.06.2021	<i>Corixa dentipes</i>	Ruderwanze	NSG Horster Moor, Großer Teufelssee			4527611	5991473	GAIA (200 m)		Fang (Kescher, Falle)	adult		Kartierung zum Tag der Artenvielfalt				
FG Rostock (Oliver Kroll)	11. und 12.06.2021	<i>Corixidae spp.</i>		NSG Horster Moor, Großer Teufelssee			4527611	5991473	GAIA (200 m)		Fang (Kescher, Falle)	Larve		Kartierung zum Tag der Artenvielfalt				
FG Rostock (Oliver Kroll)	11. und 12.06.2021	<i>Nepa cinerea</i>	Wasserskorpion	NSG Horster Moor, Großer Teufelssee			4527611	5991473	GAIA (200 m)		Fang (Kescher, Falle)	adult		Kartierung zum Tag der Artenvielfalt				
FG Rostock (Oliver Kroll)	11. und 12.06.2021	<i>Notonecta spec.</i>	Rückenschwimmer	NSG Horster Moor, Großer Teufelssee			4527611	5991473	GAIA (200 m)		Fang (Kescher, Falle)	Larve		Kartierung zum Tag der Artenvielfalt				
FG Rostock (Oliver Kroll)	11. und 12.06.2021	<i>Enallagma cyathigerum</i>	Becher-Azurjungfer	NSG Horster Moor, Großer Teufelssee			4527611	5991473	GAIA (200 m)		Fang (Kescher, Falle)	Larve		Kartierung zum Tag der Artenvielfalt				
FG Rostock (Oliver Kroll)	11. und 12.06.2021	<i>Aclisus canaliculatus</i>	Furchenschwimmer	NSG Horster Moor, Kleiner Teufelssee			4527408	5991070	GAIA (100 m)		Fang (Kescher, Falle)	Larve		Kartierung zum Tag der Artenvielfalt				
FG Rostock (Oliver Kroll)	11. und 12.06.2021	<i>Aclisus sulcatus</i>	Gemeiner Furchenschwimmer	NSG Horster Moor, Kleiner Teufelssee			4527408	5991070	GAIA (100 m)		Fang (Kescher, Falle)	adult		Kartierung zum Tag der Artenvielfalt				
FG Rostock (Oliver Kroll)	11. und 12.06.2021	<i>Cybister lateralmarginalis</i>	Gaukler	NSG Horster Moor, Kleiner Teufelssee			4527408	5991070	GAIA (100 m)		Fang (Kescher, Falle)	adult		Kartierung zum Tag der Artenvielfalt				
FG Rostock (Oliver Kroll)	11. und 12.06.2021	<i>Dytiscus spec.</i>	Gelbrandkäfer	NSG Horster Moor, Kleiner Teufelssee			4527408	5991070	GAIA (100 m)		Fang (Kescher, Falle)	Larve		Kartierung zum Tag der Artenvielfalt				
FG Rostock (Oliver Kroll)	11. und 12.06.2021	<i>Graphoderus cinereus</i>		NSG Horster Moor, Kleiner Teufelssee			4527408	5991070	GAIA (100 m)		Fang (Kescher, Falle)	adult		Kartierung zum Tag der Artenvielfalt				
FG Rostock (Oliver Kroll)	11. und 12.06.2021	<i>Hyphdrus ovatus</i>	Kugelschwimmer	NSG Horster Moor, Kleiner Teufelssee			4527408	5991070	GAIA (100 m)		Fang (Kescher, Falle)	adult		Kartierung zum Tag der Artenvielfalt				
FG Rostock (Oliver Kroll)	11. und 12.06.2021	<i>Ilybius fenestratus</i>	Schlammchwimmer	NSG Horster Moor, Kleiner Teufelssee			4527408	5991070	GAIA (100 m)		Fang (Kescher, Falle)	adult		Kartierung zum Tag der Artenvielfalt				

FG Rostock (Oliver Kroll)	11. und 12.06.2021	<i>Rhantus exaetetus</i>	Tauchschwimmer	NSG Horster Moor, Kleiner Teufelssee	4527408	5991070	GAIA (100 m)	Fang (Keschel, Falle)	adult		Kartierung zum Tag der Artenvielfalt	
FG Rostock (Oliver Kroll)	11. und 12.06.2021	Corixidae spp.		NSG Horster Moor, Kleiner Teufelssee	4527408	5991070	GAIA (100 m)	Fang (Keschel, Falle)	Larve		Kartierung zum Tag der Artenvielfalt	
FG Rostock (Oliver Kroll)	11. und 12.06.2021	<i>Notonecta spec.</i>	Rückenschwimmer	NSG Horster Moor, Kleiner Teufelssee	4527408	5991070	GAIA (100 m)	Fang (Keschel, Falle)	Larve		Kartierung zum Tag der Artenvielfalt	
FG Rostock (Oliver Kroll)	11. und 12.06.2021	<i>Enallagma cyathigerum</i>	Becher-Azurjungfer	NSG Horster Moor, Kleiner Teufelssee	4527408	5991070	GAIA (100 m)	Fang (Keschel, Falle)	Larve		Kartierung zum Tag der Artenvielfalt	
FG Rostock (Augustin, Christin)	12.06.2021	<i>Pelophylax kl. Unident</i>		NSG Horster Moor	4526542	5991042	GPS	1	Rufend	adult	Männlich	GPS: 54,04934; 12,40368; Kartierung zum Tag der Artenvielfalt
FG Rostock (Augustin, Christin)	12.06.2021	<i>Pelophylax kl. Unident</i>		NSG Horster Moor	4527111	5991536	GPS	2	Rufend	adult	Männlich	GPS: 54,05375; 12,41241; Kartierung zum Tag der Artenvielfalt
FG Rostock (Augustin, Christin)	12.06.2021	<i>Rana arvalis</i>		NSG Horster Moor	4526431	5991536	GPS	1	:: Sichtbeobacht	adult		GPS: 54,05379; 12,40203; Kartierung zum Tag der Artenvielfalt
FG Rostock (Gisela Nikolaus)	12.06.2021	<i>Rana arvalis</i>		NSG Horster Moor	4526388	5991486	GPS	1	:: Sichtbeobacht	adult		GPS: 54,05334; 12,40137; Kartierung zum Tag der Artenvielfalt
FG Rostock (N. Wissig)	12.06.2021	<i>Libellula quadrimaculata</i>		NSG Horster Moor, Grosser Teufelssee, östliches Ufer	4527611	5991473	GAIA (200 m)		Exuvie	Larve		
FG Rostock (N. Wissig)	12.06.2021	<i>Cordulia aenea</i>		NSG Horster Moor, Grosser Teufelssee, östliches Ufer	4527611	5991473	GAIA (200 m)		Exuvie	Larve		
FG Rostock (N. Wissig)	12.06.2021	<i>Samatichlora metallica</i>		NSG Horster Moor, Grosser Teufelssee, östliches Ufer	4527611	5991473	GAIA (200 m)		Exuvie	Larve		

GEO-Tag - Horster Moor - 12.06.21

Fledermauserfassung

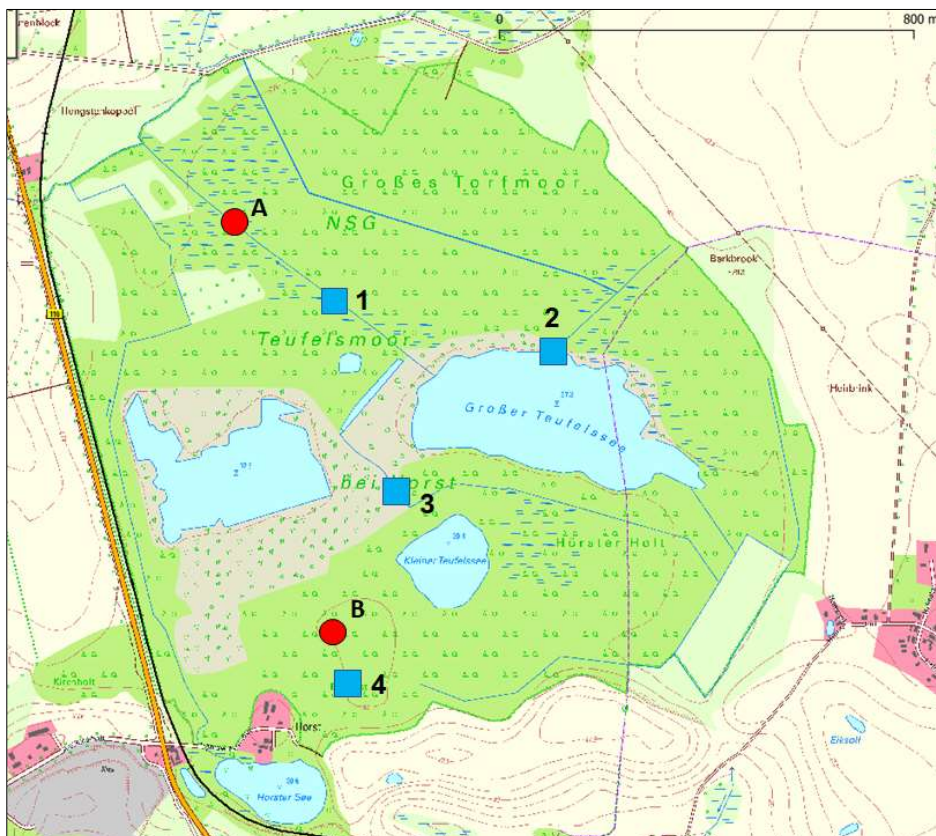
Teilnehmer: Annette Pommeranz, Frank Emmerich, Patrick Folkersma, Carmen Wawra, Dirk Seemann, Franziska Knoll, Patrick Schwarzbach, Joachim Springer, Corinna Borrmann, Bärbel Plich, Henrik Pommeranz

Wetter: 15°C (22.00 Uhr), 4 Bft aus W, bedeckt

Methodik:

Horchboxen - 08.06. bis 12.06.21 (4 Nächte) - Standorte 1 bis 4 (siehe Karte)

Netzfang - 12.06.21 - Standorte A (1 Netz) und B (2 Netze) - (siehe Karte)



Ergebnisse:

Netzfang

Standort A (P. Folkersma, F. Knoll, P. Schwarzbach)

21.50 Uhr, Zwergfledermaus, Männchen, ad., UA 30,0, Gew. 4,8 g

22.55 Uhr, Zwergfledermaus, Männchen, ad., UA 30,5, Gew. 5,4 g

Standort B (alle anderen)

Netz1: 22:48 Uhr, Rohhautfledermaus, Weibchen, laktierend, UA 35,5, Gew. 11,6g

Netz2 (hoch): 23:00 Uhr, Mückenfledermaus, Männchen, ad. UA 30,5, Gew. 5,4g

Netz2 (hoch): 23:15 Uhr, Mückenfledermaus, Weibchen, laktierend, UA 30,0, Gew. 7,6g

Netz1: 23:25 Uhr, Wasserfledermaus, Männchen, ad., 36,0, Gew. 7,1 g

Horchboxen

Art	HB 1	HB 2	HB 3	HB 4
Zwergfledermaus	x	x	x	x
Mückenfledermaus	x	x	x	x
Rauhautfledermaus	x	x	x	x
Abendsegler	x	x	x	x
Breitflügelfledermaus	x	x		x
Wasserfledermaus	x	x	x	x
Fransenfledermaus	x	x	x	x
Braunes Langohr		x	x	x

Arten gesamt:

- 1) Zwergfledermaus
- 2) Mückenfledermaus
- 3) Rauhautfledermaus
- 4) Abendsegler
- 5) Breitflügelfledermaus
- 6) Wasserfledermaus
- 7) Fransenfledermaus
- 8) Braunes Langohr

Protokollanten:

C. Wawra, P. Folkersma, H. Pommeranz